



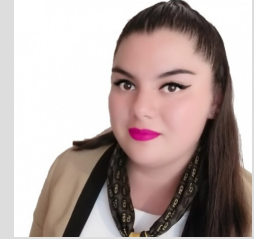
CENTURY 21 Tanaka & Asociados

Bosque de las Lomas, Huixquilucan, Estado De México

CARACTERÍSTICAS

- 3 Recamaras
- 4 Baños Completos
- 1 Medios Baños
- 757.49 m Terreno
- 4 Estacionamientos

ASESOR



Jessica Liliana Mercado Cruz

Dirección

Av. Melchor Ocampo No. 193, Oficina F Piso 12,
Torre Privanza, Verónica Anzures, Miguel Hidalgo
11300 Ciudad De México

55,5260,3082 / 55,5260,3083 / 55,5260,3084

direccion@century21tanaka.com

DESCRIPCIÓN

Espectacular proyecto residencial en una de las colonias más exclusivas de la CDMX, confortable casa en dos niveles, lista para ser habitada cuenta con extraordinaria iluminación, con finos materiales y acabados en toda la casa, chimenea y jardín trasero, legalmente saludable, lista para escriturarse ante notario público, se aceptan todos los créditos hipotecarios, llámanos y con gusto agendamos cita para visitar esta residencia. Programar visita al inmueble con al menos 24 a 48 hrs. De anticipación, estamos para atenderlo las 24 hrs. (Indispensable cumplir con medidas de prevención de contagio COVID-19).

UBICACIÓN

